



à la Poursuite du **TEMPS CACHÉ**

Dossier pour la presse

Juin 2023

« A la Poursuite du Temps Caché » est une véritable expérience, un voyage au cœur de la Vallée du Loir, accessible à tous via différents supports. Un scénario original sert de base à une démarche pédagogique, ludique et multigénérationnelle.

Après la découverte mystérieuse d'une espèce de loir (petit rongeur) encore inconnue, le Professeur Olafur Olafsson est appelé pour l'étudier. Il fait alors une incroyable découverte : ses petits loirs se nourrissent de temps ! Ils absorbent la mémoire contenue dans certains matériaux et s'en servent pour prolonger leur durée de vie. Ainsi, ils nous permettent de faire des découvertes inédites sur la Vallée du Loir...

Pour permettre à tout un chacun, parents, enfants, grands-parents, de partir à la recherche des loirs capteurs de Temps, le Professeur a conçu des outils révolutionnaires : le « mémoscan mobile » (votre smartphone), des dépliants papier, « le sonar mémoriel » (des visites en réalité mixte) ou encore des Escape Game.

Une façon simple et ludique d'en apprendre plus sur le patrimoine, tout en s'amusant ! Chaque lieu d'exploration du projet « A la Poursuite du Temps Caché » se situe sur un site historique de la Vallée du Loir. Ainsi chaque aventurier peut suivre les découvertes du Professeur, mais aussi avoir tout le temps pour les balades et visites à proximité.

Pour en savoir plus : <https://www.alapoursuitedutempscache.fr/>

Sommaire

Un concept narratif original page 3

Les outils d'exploration

Le Mémoscan mobile (l'application)..... page 4

Une visite immersive page 5

Carto'patrimoine page 6

Les Escape Game page 7

Détail des sites du projet

Le Moulin de la Bruère page 8

Le Prieuré de Château-l'Hermitage page 9

Les statues de l'église de Luché-Pringé page 10

Carnuta & la forêt de Bercé page 11

L'église de Saint-Vincent-du-Lorouër page 12

La Rotonde ferroviaire de Montabon page 13

Le Prytanée National Militaire page 14

La motte castrale de Saint Jean-de-la-Motte *(Nouveauté 2023)* page 15

Les peintures de l'église de Poncé-sur-Loir *(Nouveauté 2023)* page 16

Le Château de Bazouges-sur-le-Loir *(Nouveauté 2023)* page 17

Le Château du Lude *(Nouveauté 2023)* page 17

A la recherche des loirs mystère *(dont les nouveautés 2023)* page 18

Légende



Application disponible



Loir mystère à collectionner

UN CONCERT NARRATIF ORIGINAL

Pour attirer et convaincre les visiteurs, il était nécessaire de créer un univers narratif à partir de l'histoire de l'imaginaire de la Vallée du Loir, en y intégrant les richesses du patrimoine. Le Crabe Fantôme, agence nantaise spécialisée dans la narration transmédia, a été missionnée par le Pays Vallée du Loir pour écrire un scénario original.

La genèse du récit

Le Loir gris européen est un petit animal nocturne qui hiberne dans son nid, souvent installé dans de vieux bâtiments. Il symbolise une tendance dans l'air du temps, une offre touristique à l'écart des foules. L'idée de commencer le récit de l'aventure « A la Poursuite du Temps Caché » avec le loir s'est très vite imposée et s'est organisée sur la genèse suivante :



En décembre 2016, des promeneurs découvrent un loir étrange, une espèce encore inconnue, lors de la chute d'un vieil arbre endommagé par la tempête. Un animal étrange qui se nourrit de temps. Il niche dans des bâtiments ou dans les arbres de territoires anciens et absorbe la mémoire contenue dans les différents matériaux pour ralentir son métabolisme. Devant presque immortel, cette nouvelle espèce attise les convoitises pour les secrets des lieux qu'elle détient, des secrets bien gardés.

Ce principe posé, un nouveau personnage entre en scène, le Professeur Olafur Olafsson, de l'université de Reykjavik en Islande.

Le Professeur est un éminent spécialiste en cryptozoologie (science des animaux encore inconnus, voire mythiques, telles que licornes, yéti et autres monstres du Loch Ness). En étudiant le loir et ses capacités à absorber la mémoire des lieux, il s'empare du phénomène pour révéler un maximum de mystères du territoire. Il développe des outils pour scanner le temps, la mémoire détenus par les loirs, sans avoir besoin de les capturer ou les déranger.



Le Professeur est présent en fil rouge, pour expliquer et donner des indications aux visiteurs, via de courtes vidéos. Une partie des outils qu'il a imaginés pour analyser la mémoire des loirs sont réunis dans une interface dédiée « A la Poursuite du Temps Caché », accessible depuis un smartphone.

LES OUTILS D'EXPLORATION

LE MEMOSCAN MOBILE (L'APPLICATION)

Pour permettre à tout un chacun de partir à la recherche du loir capteur de Temps, le Professeur a conçu le mémoscan mobile. Gratuit et simple d'utilisation, il vous suffit de vous munir de votre smartphone sans avoir besoin de guide. Une fois arrivé sur l'un des 7 lieux de découverte des loirs (listés ci-dessous), un panneau d'accueil permet de se connecter à l'application via un QR Code. L'application est aussi accessible directement via le site www.alapoursuitedutempscache.fr



Elle vous permet de trouver les loirs cachés autour de vous pour scanner leur mémoire sans les déranger. Puis, accédez à des images, des sons, des vidéos sur l'histoire du lieu dans lequel vous vous trouvez !

Une façon simple et ludique d'en apprendre plus sur le patrimoine qui vous entoure, tout en s'amusant ! Chaque exploration avec l'application mobile dure environ 15min et laisse tout le temps pour les balades et visites à proximité.

SUR QUELS SITES RETROUVER LE MEMOSCAN MOBILE ?



Le Moulin de la Bruère
à La Flèche



Le Prieuré de
Château-l'Hermitage



L'église de Luché-Pringé



L'église de Saint-
Vincent-Du-Lorouër



Carnuta & la forêt de Bercé
à Jupilles



L'église de Poncé-sur-le-
Loir (Loir-en-Vallée)



La motte castrale de Saint-
Jean-de-la-Motte

UNE VISITE IMMERSIVE DE L'ÉGLISE ROYALE SAINT-LOUIS DU PRYTANÉE – Inédit en France

En complément du smartphone, le Professeur a créé un autre outil pour rechercher les loirs. Celui-ci est développé dans l'église Saint Louis du Prytanée National Militaire à La Flèche. Ce concept inédit en France offre une visite guidée en réalité augmentée avec un guide conférencier bien réel. Partez en immersion, coiffé de casque Hololens® et découvrez les pépites historiques et culturelles de ce lieu. C'est une expérience unique entre monde réel et virtuel qui vous rend acteur de votre visite dans cette exceptionnelle église du XVIIe siècle.

Durée de la visite : 45 minutes

Ces visites sont organisées pendant la période estivale, possibilité d'organiser des visites sur demande pour la presse.

[Extrait vidéo de la visite](#)



SUR QUELS SITES RETROUVER LA VISITE IMMERSIVE ?



Le Prytanée National
militaire à La Flèche

CARTO'PATRIMOINE

Installés dans deux Offices de tourisme du territoire, c'est un dispositif qui permet une entrée vers l'offre patrimoniale et le projet « A la Poursuite du Temps Caché ». Il s'agit d'un écran tactile qui dévoile une courte vidéo d'introduction du Professeur Olafur Olafsson et invite ensuite à se promener sur le territoire en s'arrêtant sur les points d'intérêts patrimoniaux. Pour chaque point, des informations sont renseignées et on peut regarder des photos prises à 360 °C

Une matériauthèque est disposée devant l'écran pour faire découvrir les matériaux présents en Vallée du Loir (le tuffeau, l'ardoise, la terre cuite, le sable et le bois).

SUR QUELS SITES RETROUVER CARTO'PATRIMOINE ?

Dans les Offices de tourisme de La Flèche et La Chartre-sur-le-Loir



LES ESCAPES GAME

Récemment développés, les Escape Game s'appuient sur l'histoire du Professeur et ont pour objectif de toucher un nouveau public, adeptes des jeux, de compétition, un public d'adolescents ou de jeunes adultes par exemple.

L'ENQUETE DE L'ORIENT-EXPRESS

A la Rotonde ferroviaire de Montabon

Embarquez dans le wagon n°3434 de l'Orient-Express et plongez en 1964, sur le trajet Varsovie-Vienne. Lors de ce voyage, une mythique collection d'œufs de Fabergé disparaît. A vous de résoudre l'une des enquêtes les plus retentissantes du XXe siècle !

Sessions de 1h20 - 4 équipes avec 4 joueurs maximum par équipe (soit 16 personnes en tout par créneau) – Disponible ponctuellement dans l'année ou à la demande pour des groupes (tarif : 200 € /session de 16 joueurs)



LA DERNIERE CONFIDENCE D'HENRI IV

Dans le centre-ville de La Flèche

NOUVEAUTE 2023

Partez à l'aventure pour élucider le secret du roi Henri IV. Equipés de sacs à dos, parcourez la ville de La Flèche à la recherche d'indices afin de percer le mystère d'une lettre troublante, écrite de la main du roi, à Guillaume Fouquet de La Varenne. A vous de retrouver le code du coffre, dans lequel se trouve peut-être, le secret le mieux gardé de la couronne de France...

Sessions de 1h30 - 5 équipes avec 5 joueurs maximum par équipe (soit 25 personnes en tout par créneau) – Disponible ponctuellement dans l'année ou à la demande pour des groupes (tarif : 200 € /session de 25 joueurs)



DETAIL DES SITES DU PROJET

LE MOULIN DE LA BRUERE A LA FLECHE

Proche du Zoo de La Flèche, ce moulin a une spécialité assez rare : il fabrique de la glace. Un atelier de production a été mis en place au début du XXe siècle. L'installation de moulins sur ce site remonte bien plus loin (au XIe siècle) et jusqu'à trois roues ont tourné grâce au Loir : deux sur les îles situées dans le cours d'eau et une sur la rive (le moulin conservé aujourd'hui). Le premier moulin a vraisemblablement été installé sur l'île au XIème siècle. C'est, en tout cas, ce qui est représenté sur un dessin du XVIIe siècle. Au XIXe siècle, les photographies nous montrent une image bien différente du moulin installé au centre d'un paysage bucolique. L'île est occupée par un grand et haut bâtiment doté de deux roues (donc deux moulins). On peut encore voir des vestiges, notamment les étroits passages d'eau où étaient placées les roues. Les productions ont varié au fil des siècles : farine, tan, moulin à fouler le drap, à scier du bois, à huile... Un des attraits du site réside dans le paysage, observable depuis la passerelle installée en 2017 qui permet de franchir le Loir à pied ou en vélo et d'accéder à la base de loisirs voisine du moulin. C'est l'un des rares endroits de la vallée où on peut aisément observer le Loir. En effet, le Loir est une rivière discrète, peu perceptible en dehors des périodes de crue, lorsque l'eau envahit les prairies de fond de vallée. Cette particularité est à l'origine d'une des richesses naturelles de la vallée du Loir : les marais et prairies humides qui abritent de nombreuses espèces animales et végétales. Le site permet aussi d'observer les aménagements réalisés par l'homme au fil des siècles pour alimenter les moulins mais aussi pour permettre la navigation. Les loirs capteurs de Temps repérés sur le site nous livrent de nombreuses images de ce paysage au cours des siècles, du paysage bucolique d'un petit moulin au milieu du cours d'eau à la guinguette du début du XXe siècle en passant par une version plus industrielle du moulin au milieu du XIXe siècle.



A découvrir sur le site :

Deux tables de lectures du paysage sont à découvrir par les passants.

L'application nous fait découvrir l'histoire du site et un loir mystère est à collectionner.



LE PRIEURÉ DE CHATEAU-L'HERMITAGE

Contrairement à ce que l'on pourrait penser, Château l'Hermitage n'est pas un château mais un ancien prieuré fondé par Geoffroy Plantagenet au XIIe siècle. Geoffroy est aussi le fondateur d'une grande lignée qui régna sur l'ouest de la France et l'Angleterre sur plusieurs générations. Parmi ses descendants les plus célèbres, on compte Richard Cœur de Lion et Jean sans Terre. La fondation médiévale du prieuré n'est pas le seul épisode que les loirs capteurs de Temps ont conservé en mémoire. Nous avons aussi pu confirmer que Château-l'Hermitage a été le siège de plusieurs batailles durant la Guerre de Cent ans. Le Prieuré a été fortifié et transformé en garnison au cours de cette période. Il aurait également subi des dommages importants. Enfin, en confrontant certains souvenirs des loirs avec des documents anciens, nous avons pu reconstituer virtuellement les bâtiments du prieuré tels qu'ils étaient au XVIIe siècle alors que le prieuré achevait une intense période de reconstruction.



A découvrir sur le site :

Dans la chapelle nord, une vidéo est projetée. Elle présente les résultats des recherches effectuées jusque-là grâce aux loirs qui ont permis de reconstituer en trois dimensions les bâtiments conventuels de l'abbaye du XVIIe siècle. L'application permet de découvrir l'histoire du site grâce à des vidéos et autres animations. Un loir mystère est à collectionner.



LES STATUES DE L'ÉGLISE DE SAINT MARTIN DE LUCHE-PRINGE

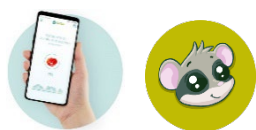
Située au cœur d'une petite cité de caractère, l'église de Luché conserve une exceptionnelle collection de statues. En bois, en pierre, en terre cuite, du XIIe au XXe siècle. Pour certaines, leurs auteurs sont connus, d'autres anonymes ; certains originaires de la vallée du Loir, d'autres venus de pays lointains. Au sein de cette importante collection, les loirs ont conservé la mémoire de cinq sculpteurs à différentes étapes de la réalisation de leurs œuvres.



Parmi ces œuvres, on trouve ainsi un buste de l'archange saint Michel qui a été attribué par les historiens à l'atelier du sculpteur tourangeau Michel Colombe (1430-1512). Celui-ci compte parmi les artistes français les plus importants de la Renaissance. La terre cuite est également mise en avant. Le comté du Maine devient à partir du XVIe siècle un haut lieu de production de statues en terre cuite. De nombreux ateliers s'y installent, y compris en vallée du Loir. Sur ce territoire, c'est le sculpteur Nicolas Bouteiller qui se fait particulièrement remarquer, notamment par sa participation au chantier de l'église Saint Louis du collège des Jésuites de La Flèche. Mais les loirs nous font aussi découvrir une œuvre plus récente de l'artiste Raymond Dubois, créée pour célébrer la fin de la guerre, ainsi que des sculpteurs dont le nom s'est perdu au cours des siècles mais dont l'œuvre témoigne de la richesse artistique européenne.

A découvrir sur le site :

- Le Mémoscane mobile (l'application) vous dévoile des informations sur les statues présentes dans l'église.
- Un loir mystère est à collectionner dans ce lieu.



CARNUTA ET LA FORET DE BERCE

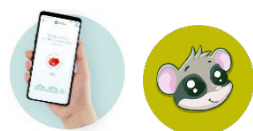
La Forêt de Bercé est réputée pour ses chênes de hautes futaies, propices à la tonnellerie ou à l'ébénisterie. Recouvrant plus de 5 000 hectares elle est située au cœur de notre territoire sur un large plateau dominant la vallée du Loir.

Son histoire est étroitement liée à celle de la constitution du royaume de France. Relevant d'abord du seigneur du Château du Loir (aujourd'hui Montval-sur-Loir), elle passe aux mains des Plantagenets au XIIe siècle puis intègre le domaine royal en 1337 après avoir changé de mains plusieurs fois. La Maîtrise des Eaux et Forêts en supervise désormais la gestion. A la Révolution, la forêt devient tout naturellement domaniale.

Toutefois ce n'est pas cette histoire que nous conte la mémoire des loirs, mais plutôt une histoire plus ancienne, « la forêt avant la forêt ». Nombreux sont ceux qui ont encore en tête l'image d'une France couverte de bois, parcourue par des Gaulois chevelus. Or les loirs nous révèlent une toute autre histoire : celle de l'exploitation minière, de la fonte du fer, du défrichage et de la création d'enclos agricoles, bien avant les grands défrichages médiévaux.

A découvrir sur le site :

La connexion étant difficile en forêt de Bercé, il est proposé d'emprunter gratuitement des tablettes à l'accueil de Carnuta (voir les horaires d'ouverture) afin de découvrir cette histoire lors d'une promenade en forêt. Un loir mystère est à collectionner.



L'ÉGLISE DE SAINT-VINCENT-DU-LOROUËR

Pourquoi mettre en avant une église rurale dans le projet « A la Poursuite du Temps Caché » ? A première vue, l'église de Saint-Vincent n'a rien d'exceptionnel. Construite au XIe siècle, puis remaniée et agrandie aux XVIe et XIXe siècles, elle suit en cela un schéma assez courant en vallée du Loir. Ce qui la distingue est



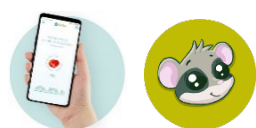
sans conteste la magnifique voûte lambrissée peinte sur toute sa hauteur. Au milieu des symboles religieux, de très nombreux portraits ont été intégrés : 92 têtes en tout, de face, de profil, homme ou femme, avec ou sans coiffe. Le trait est naïf, parfois maladroit, mais les personnages se distinguent aisément les uns des autres, comme s'il s'agissait de véritables portraits de villageois de différentes conditions.

Notre imagination nous entraîne à considérer ses portraits comme des habitants de Saint-Vincent-du-Lorouër au XVIIe siècle. La voûte porte en effet une inscription « *En l'an 1634 le présent lambris a été fait en le mois de juillet par jean julien et estoit procureur maistre Jean Vérité, chirurgien* ».

Qui étaient-ils ? Que faisaient-ils ? La mémoire des loirs capteurs de Temps donne quelques éléments de réponses : des noms, des métiers, des anecdotes...

A découvrir sur le site :

Via l'application et après avoir scanné les loirs dans l'église, le visiteur voit apparaître cinq des visages de la voûte sur un premier écran. Chaque visage s'anime et explique son métier, sa vie au XVIIe siècle à travers des anecdotes. Une énigme est à résoudre pour trouver le coffre qui renferme les badges Loir mystère.



LE PRYTANÉE NATIONALE MILITAIRE

En 1604, Henri IV donne à l'ordre des Jésuites son château familial de La Flèche pour y créer un collège. La faveur du roi se confirme avec le don de son cœur, installé dans un cénotaphe dans l'église après sa mort en 1610. Les religieux entreprennent d'importants travaux de construction pour adapter le site à leur projet d'enseignement.



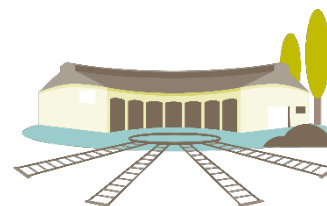
Ils créent un alignement de plusieurs grandes cours rassemblant les différentes fonctions de l'établissement : la cour des pères pour le logement des Jésuites, celle des pensionnaires, la cour des classes qui comprend la magnifique église Saint Louis édifiée par Louis Métezeau et Etienne Martellange. Dès sa fondation, le collège attire de nombreux élèves (près de 1000 dès la première année) et devient un lieu d'enseignement prestigieux. Parmi les élèves les plus célèbres, Descartes, le maréchal Gallieni ou plus proche de nous, l'architecte Michel Virlogeux.

A découvrir sur le site :

- Deux visites thématiques dans l'église
- L'HISTOIRE DU COLLÈGE ROYAL ET SON ARCHITECTURE
- L'ÉGLISE ROYALE SAINT-LOUIS

LA ROTONDE FERROVIAIRE DE MONTABON

Construite en 1890, la Rotonde servait à entretenir et approvisionner les machines en eau et en charbon sur la ligne Paris-Bordeaux. Elle reste l'un des rares témoins de cette activité ferroviaire du XIX^{ème} siècle. 2 500m² de bâtiments en forme de quart de cercle sont accolés à un pont tournant qui dessert 10 voies de chemin de fer. Aujourd'hui, on peut y découvrir quelques bijoux de l'industrie ferroviaire comme la dernière draisine Baguley de 1917, autrefois utilisée pour la surveillance des lignes ou le transport d'officiers en temps de guerre. Autre trésor, une luxueuse voiture-lit de l'Orient Express, qui a parcouru toute l'Europe jusqu'à Bagdad. Impressionnant wagon de 1929, entièrement autonome, qui produit l'électricité nécessaire pour le chauffage et le confort des voyageurs.



A découvrir sur le site :

- Un Escape Game disponible pour le grand public de façon ponctuelle ou sur demande pour des groupes, comités d'entreprise, scolaires.
- Un fascicule papier est proposé aux enfants pour accompagner la visite des bénévoles.
- Une énigme est à résoudre pour trouver un loir mystère.



LA MOTTE CASTRALE DE SAINT-JEAN-DE-LA-MOTTE

NOUVEAUTE 2023

Les mottes castrales étaient courantes en Europe au Haut Moyen Âge. Ce sont les ancêtres des châteaux forts qui se sont développés à partir du XIIe siècle. Il n'est pas possible de dater précisément la construction de celle de Saint-Jean-de-la-Motte, peut-être entre le Xe et le XIIe siècle ? On l'appelle communément la Motte Achard du nom du seigneur présent au début du XIème siècle. Sur le lieu-dit de la Motte, on découvre un très beau site avec la motte castrale et ses fossés parfaitement conservés ainsi que la basse cour où se trouvait autrefois des bâtiments.



A découvrir sur le site :

Grâce au mémoscan mobile (application sur smartphone), il sera possible de découvrir la vie dans une motte castrale du 10e siècle. Mais, des ennemis menacent la motte ! Aidez les habitants à se protéger. Un loir mystère est à collectionner sur ce lieu.



LES PEINTURES DE L'ÉGLISE DE PONCÉ-SUR-LE-LOIR

NOUVEAUTE 2023

L'église Saint-Julien de Poncé-sur-le-Loir (Loir-en-Vallée) date du XIIe siècle. Selon la légende, elle aurait été fondée par Saint-Julien, l'évêque légendaire du Mans, à qui l'église est dédiée. L'édifice surplombe le château de Poncé et est un bel exemple d'architecture romane dans le département de la Sarthe.



Sa richesse repose sur la présence de nombreuses peintures murales qui recouvrent la quasi-intégralité de ses murs intérieurs, ces dernières ont été réalisées avec la technique de la fresque. Elles sont datées pour les plus anciennes du XIIe siècle, et ont été redécouvertes en 1890, alors qu'elles étaient recouvertes de torchis. L'église vient d'être intégralement restaurée. Le bâtiment et les peintures ont retrouvé toute leur splendeur.

A découvrir sur le site :

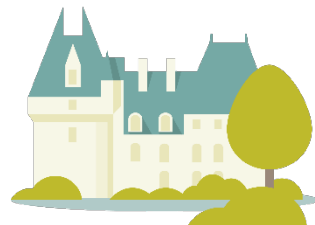
Grâce au mémoscan mobile, trouvez le loir mystère caché dans ce lieu. Une histoire étonnante vous attend. Mais, un petit malin s'est amusé à mettre le désordre dans les fresques... à vous de jouer pour les remettre dans le bon ordre !



CHATEAU DE BAZOUGES-SUR-LE-LOIR

NOUVEAUTE 2023

Partez à l'aventure avec Baudoin de Champagne, le seigneur de Bazouges et ambassadeur de François Ier. Avec un parcours disponible sur place, découvrez l'histoire et l'architecture du château de Bazouges, afin de découvrir la cachette du Glis Memis Ambassador.



A découvrir sur le site :

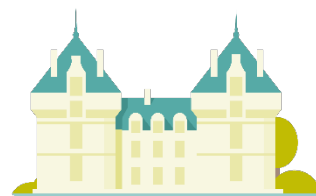
- Un fascicule papier est proposé aux enfants pour accompagner la visite des jardins.
- Une énigme est à résoudre pour trouver un loir mystère.



CHATEAU DU LUDE

NOUVEAUTE 2023

Avec l'aide d'un livret, découvrez les jardins du château du Lude. Une déambulation attend le visiteur qui pourra décrypter les différents espaces des jardins avec des petits jeux. Il aboutira à la quête du Glis Memis Hortus qui se cache quelque part, dans ces jardins !



A découvrir sur le site :

- Un fascicule papier est proposé aux enfants pour accompagner la visite des jardins.
- Une énigme est à résoudre pour trouver un loir mystère.



A LA RECHERCHE DES LOIRS MYSTERES

Pour prolonger l'aventure avec de nouvelles énigmes, des coffres qui renferment un trésor sont cachés dans les lieux de découvertes des loirs.

Ces trésors sont à collectionner. Il en existe 10 différents dans la Vallée du Loir. Dès 7 éléments trouvés, les chercheurs de loirs sont invités à se rendre dans l'un des Offices de tourisme pour une récompense.



Musicus : Toujours prêt à guincher, Musicus est un spécialiste de la musette ! Il joue volontiers pour ses compagnons les airs qu'il a gardé en mémoire du temps de la guinguette du Relais de la Bruère.

→ *Loir mystère à trouver au moulin de la Bruère à La Flèche*



Sculptor aime nicher à côté d'anciennes sculptures. On dit que, quand il dort trop longtemps, il peut finir figé et donc se changer lui aussi en sculpture.

→ *Loir mystère à trouver à l'église de Luché Pringé*



Bellicus est un drôle de spécimen. Bagarreux, il n'hésite pas à défier les autres Glis Memis pour gagner leurs souvenirs en duel. Il n'en reste pas moins le gardien des lieux et protège avec bravoure la mémoire de Château l'Hermitage.

→ *Loir mystère à trouver à l'église de Château l'Hermitage*



Pictor perçoit beaucoup plus de couleurs que le Glis Memis commun. Il aime dormir à proximité de peintures ou, comme ici, de voûtes peintes. On dit qu'il aide à fournir l'inspiration aux artistes du territoire.

→ *Loir mystère à trouver à l'église de Saint-Vincent-du-Lorouër*



Silvestris est le premier Glis Memis trouvé en Vallée du Loir, suite à la chute de l'arbre dans lequel il hibernait. On dit qu'il favorise la communication entre les arbres, en se déplaçant dans la forêt.

→ *Loir mystère à trouver à Carnuta à Jupilles*



Ferrovius : Ferrovius a longtemps voyagé à bord de l'authentique voiture-lit n° 3434 de l'Orient Express et s'est installé récemment à la Rotonde ferroviaire de Montabon. Ses souvenirs ont permis de résoudre une ancienne enquête de vol dans l'Orient Express !

→ *Loir mystère à trouver à la rotonde ferroviaire de Montabon*

NOUVEAUTES 2023



Ruralis est une *Glis Memis* habituée à la vie à la campagne. Elle sert le seigneur de la motte castrale en cultivant les terres alentours. Même si elle passe l'essentiel de son temps en extérieur, elle aime également les activités au coin du feu : entre s'occuper des champs et préparer la soupe, les journées sont bien remplies ! Et, lorsqu'un danger guette, elle sait qu'elle pourra se réfugier dans le château à motte.

→ *Loir mystère à trouver à la motte castrale de Saint-Jean-de-la-Motte*



Fresco est un cousin de Pictor. Une vraie famille d'artistes ! Il connaît parfaitement la technique de la fresque et de l'enduit à la chaux, traditionnellement utilisé au Moyen Âge. Entre démons et personnages religieux, avec ses fresques, il permet de raconter la vie religieuse aux fidèles de l'église de Poncé.

→ *Loir mystère à trouver à l'église de Poncé-sur-le-Loir*



Ambassador est un grand voyageur. Il connaît tous les secrets diplomatiques des différents royaumes. Avec lui, la paix est assurée. Mais, gare aux détracteurs qui menaceraient le royaume de France et le roi. Ce *Glis Memis* se souvient parfaitement de sa paisible vie à Bazouges, mais aussi des conflits entre François Ier et son rival Charles Quint.

→ *Loir mystère à trouver au Château de Bazouges-sur-le-Loir*



Hortus connaît parfaitement les fleurs. Tailler, arroser, planter c'est son quotidien ! Sans lui, les perspectives des jardins à la française et les méandres des jardins à l'anglaise n'existeraient pas. Depuis le temps qu'il est au château du Lude, ce *Glis Memis* doit en savoir des choses sur l'évolution de ces superbes jardins !

→ *Loir mystère à trouver au Château du Lude*



Informations & renseignements

Pays Vallée du Loir
Rue Anatole Carré 72500 Vaas
02 43 38 16 62
www.pays-valleeduloir.fr
accueil@pays-valleeduloir.fr

CONTACT PRESSE : Paola Perseille

06.82.28.87.17 / paola.perseille@pays-valleeduloir.fr